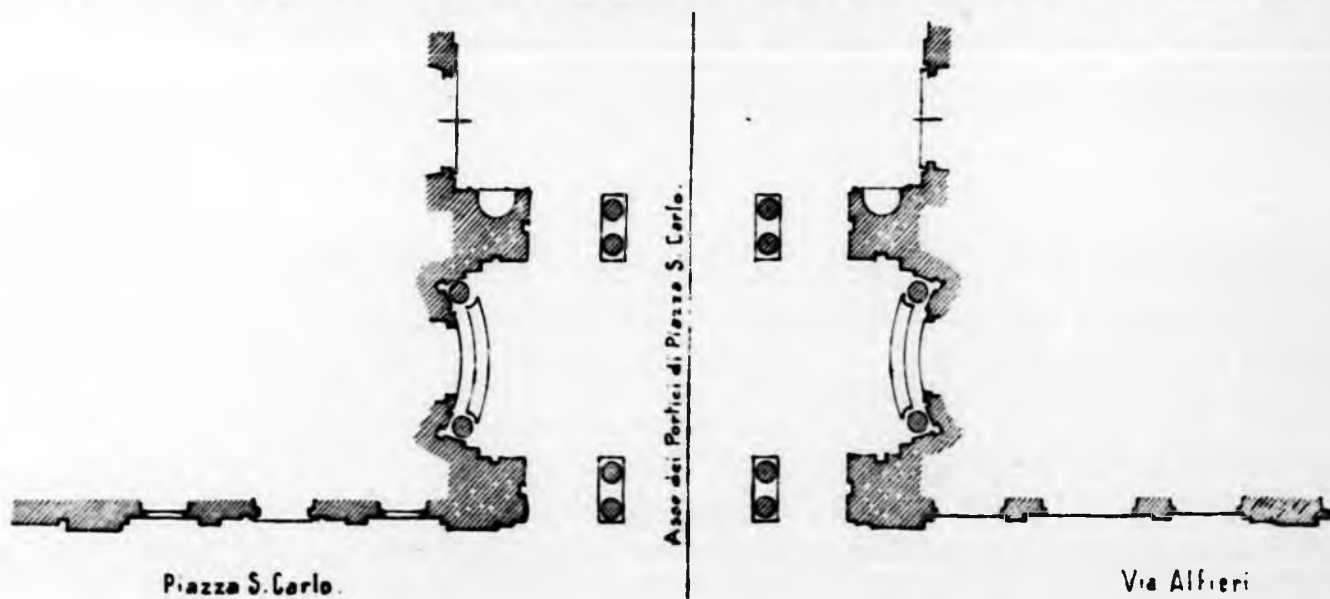
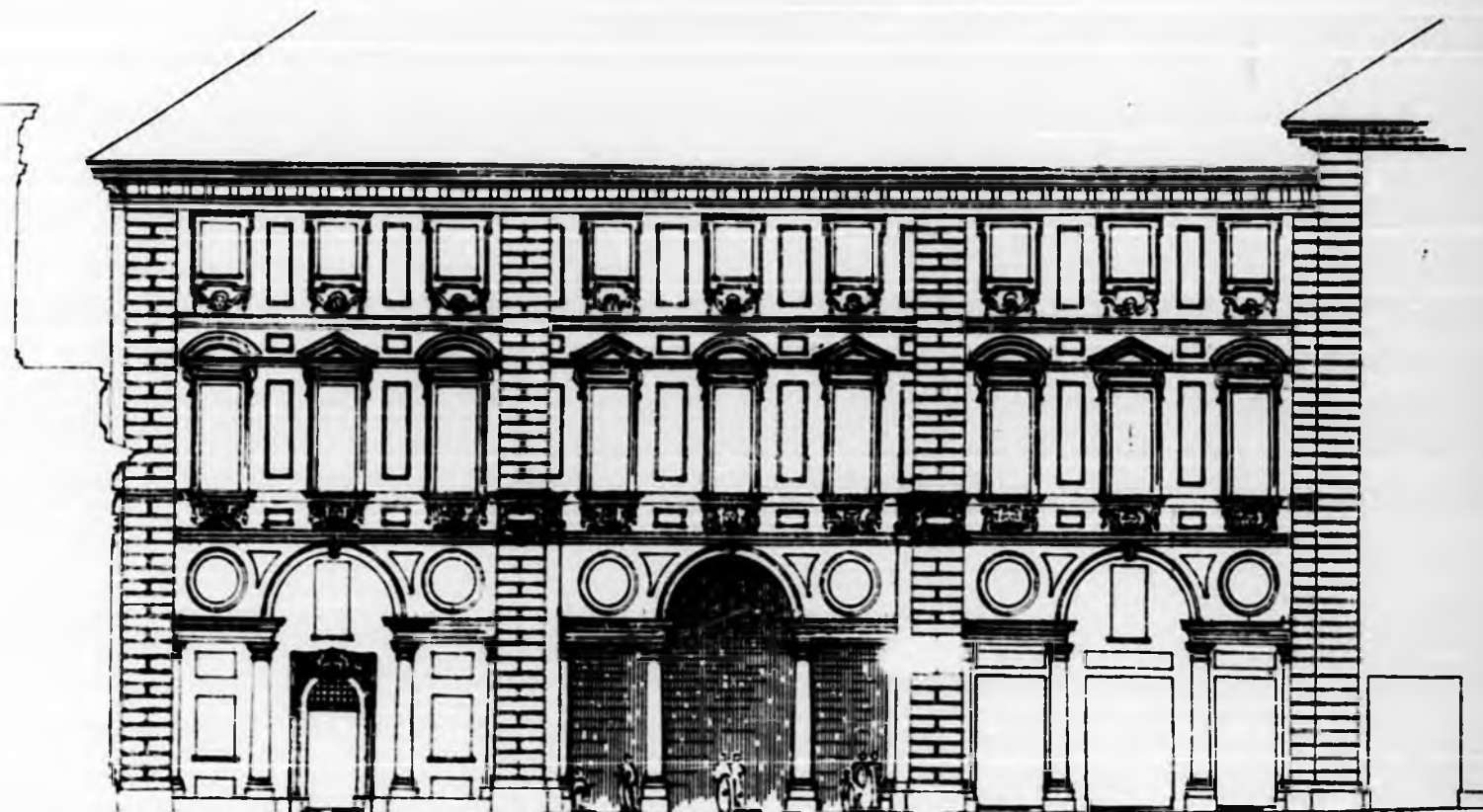


parere della Commissione igienico edilizia, dopo che il Consiglio comunale approvò le sue proposte in seduta del 29 maggio successivo.

riconosciuta di modificare il piano dei lavori.

Il bisogno tuttavia di addivenire alla soluzione di questo problema che da decenni

Facciata verso piazza S. Carlo e via Alfieri
coll'imbotto alla galleria



Pianta dell'imbotto della galleria attorno alla Chiesa in piazza S. Carlo-Via Alfieri

Sulla domanda di dichiarazione di pubblica utilità non intervenne mai alcun provvedimento concreto ministeriale e fu il Comune stesso che, ad un certo momento, ne chiese la sospensiva in dipendenza sia di proposte pervenutegli, sia della necessità

si è inserito nella vita della città e che riveste un carattere di grandissima importanza tecnica e finanziaria, indusse il Ministero ad inviare a Torino, nel dicembre del 1925, due ispettori, il comm. dott. Miglio del Ministero dell'Interno e l'ispettore su-