

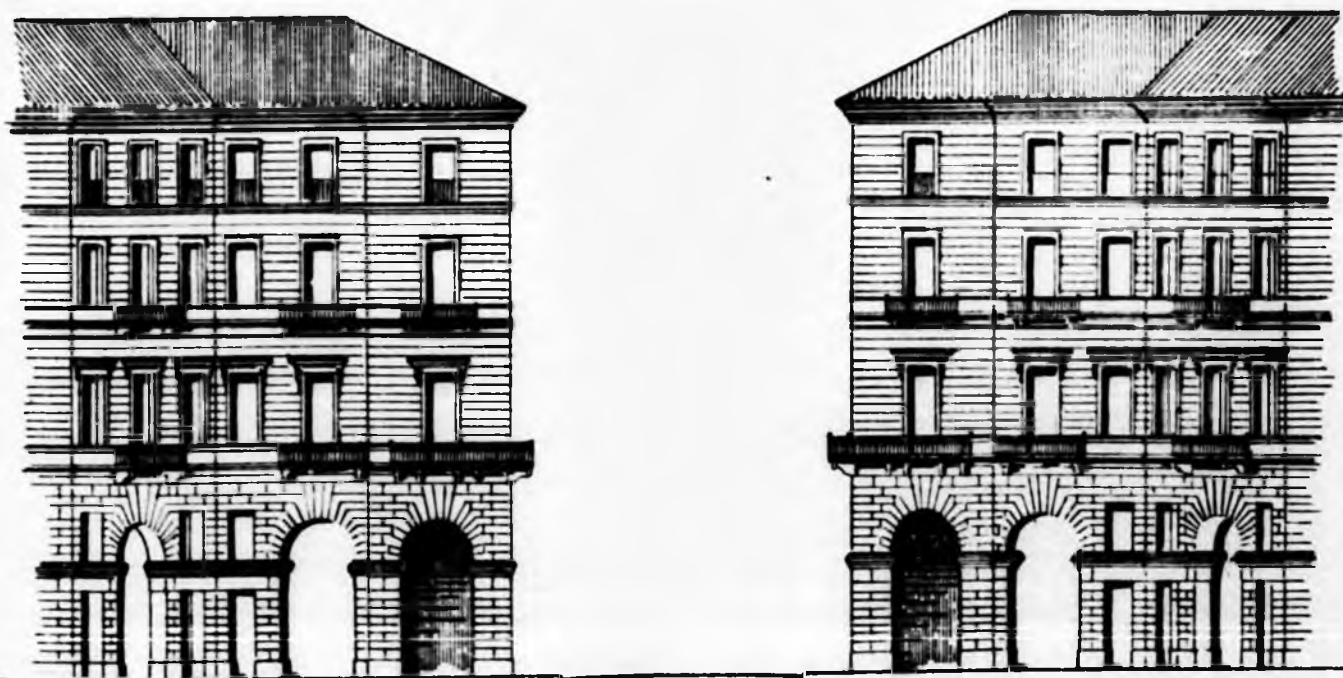
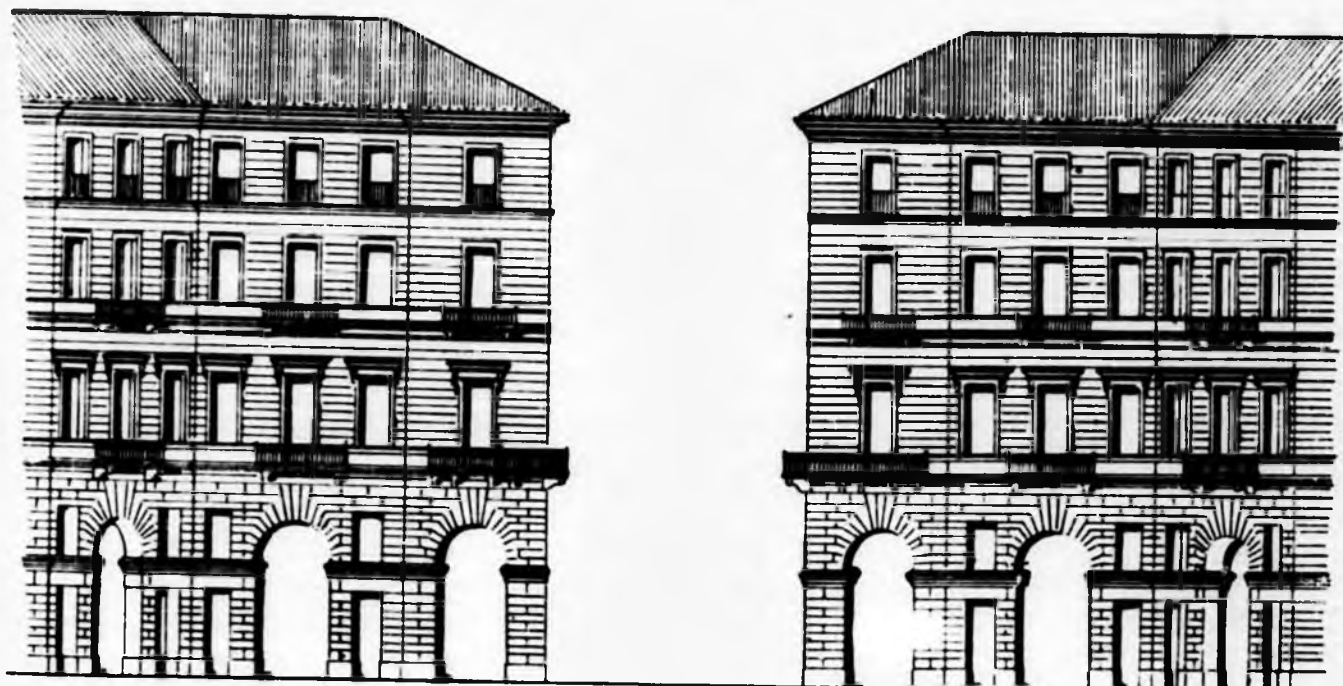
piano del 1914 erano previste della larghezza di m. 8, risultano allargate a m. 14 per ragioni di estetica e per richiamare più facilmente in esse il transito dei pedoni,

serva di prescrivere coll'approvazione dei progetti di costruzione.

La deliberazione che adotta il nuovo piano a firma ing. Scanagatta venne pie-

Piazza Carlo Felice-Via Roma

Stato attuale



Allargamento a m. 14,30 con portici

evitando così l'ingombro del passaggio pubblico nel tratto della via Roma, in corrispondenza delle chiese, non soggetto ad allargamento. Dette gallerie saranno eseguite con le modalità che il Comune si ri-

namente confermata dal podestà ammiraglio di Sambuy, ma con un temperamento per quanto concerne l'applicazione alle rispettive zone degli articoli 12 e 13 della legge per la città di Napoli.