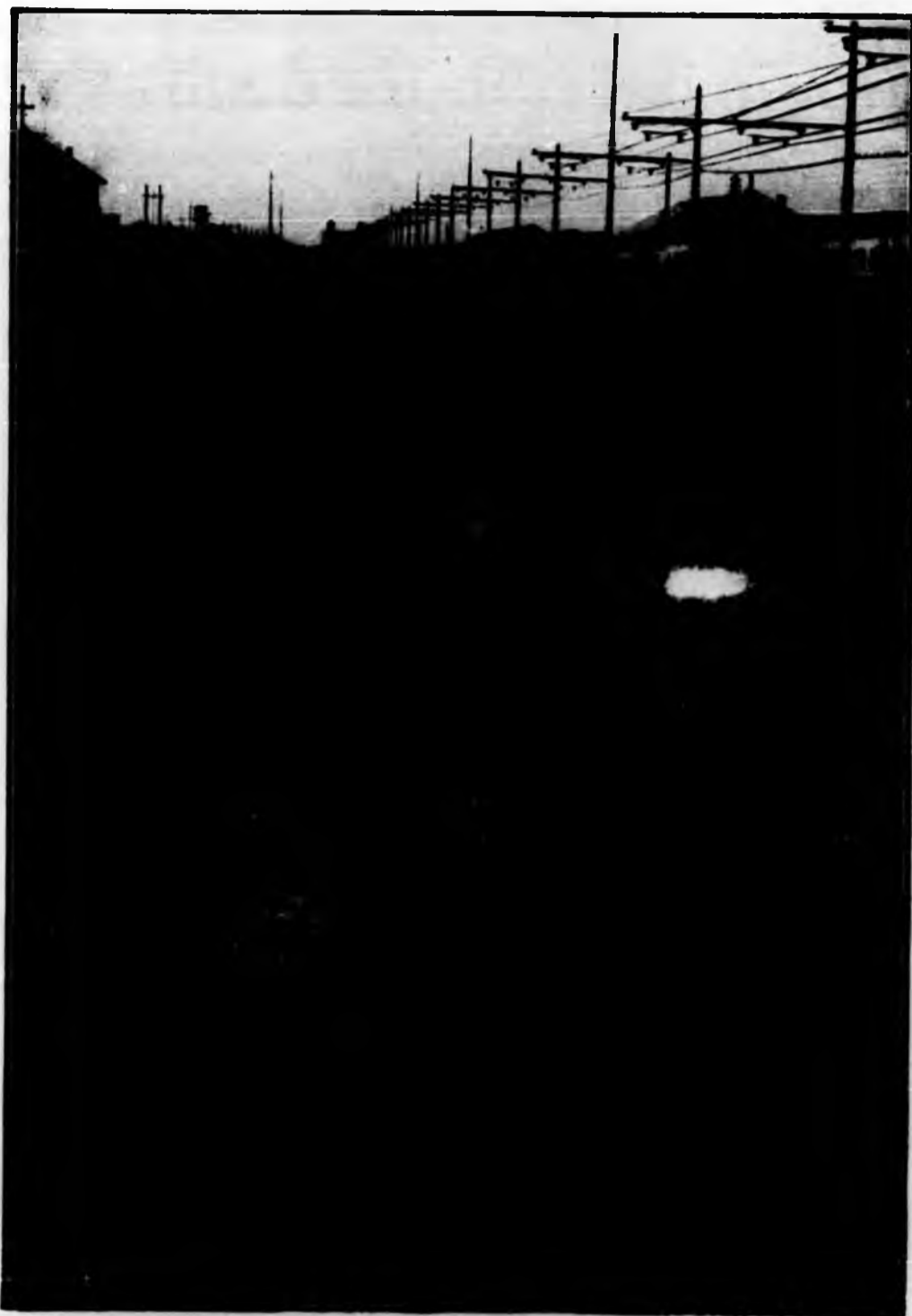


più l'importanza dei vantaggi che Torino non mancherà di trarne specialmente nel futuro.

La interessantissima illustrazione del capo compartimento, rivolta soprattutto al

del trincerone e alle particolarità tecniche degli impianti.

Poi, il convoglio inaugurale riprese la marcia lungo il rettilineo di 2 chilometri che conduce alla stazione di Porta Susa,



Il maestoso trincerone

(Fot. Ottolenghi)

Prefetto, al Podestà e al primo gerarca fascista, fu vivamente apprezzata.

I visitatori, risaliti sul convoglio, si portarono quindi all'altezza del corso Ferrucci, per completare qui il proprio sopralluogo, attraverso la visione delle opere murarie

mentre dall'alto della trincea, una duplice siepe di cittadini assisteva al suo passaggio, esprimendo, con questo segno di interesse, la propria partecipazione all'evento, che così felicemente si compieva, tra sventolare di bandiere e sotto l'egida del Fascio Littorio.