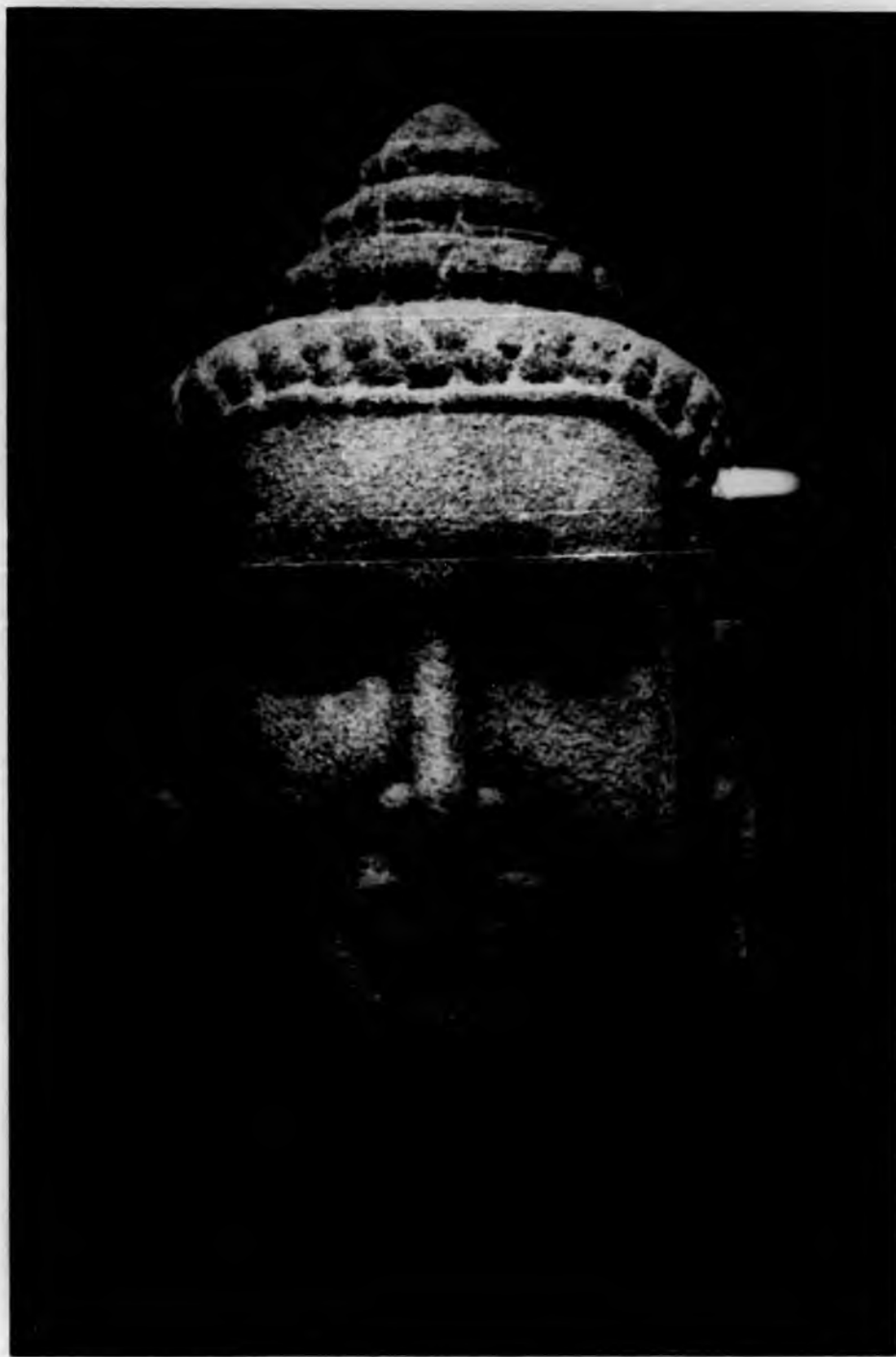


Ognuna di queste attribuzioni meriterebbe un minuto lavoro di ricerche e confronti che qui non potrebbero aver luogo.

Bisogna dunque che mi limiti a brevi note riassuntive e schematiche. Comincio

E' notissima la romanzesca avventura del dipinto che è rimasto, per più di tre secoli, nascosto sotto una banale ridipintura a olio e fu casualmente scoperto una decina d'anni fa. A questa non comune



ARTE KMÉR « Testa di Bodhisattva ».

dalla grande àncona che il Venturi, ribadito recentemente dal Siren, ritiene opera di Cimabue.

E' uno dei pezzi più importanti della raccolta e, certo, la più importante scoperta di pittura italiana che sia stata fatta negli ultimi anni.

vicenda si deve in parte lo stato di ottima conservazione della tavola e la straordinaria freschezza e splendore del colorito.

E' impossibile, per chi non abbia avuto sotto gli occhi l'originale, farsi una idea della arditezza e della novità di accordi e di accostamenti cromatici, dello squillare