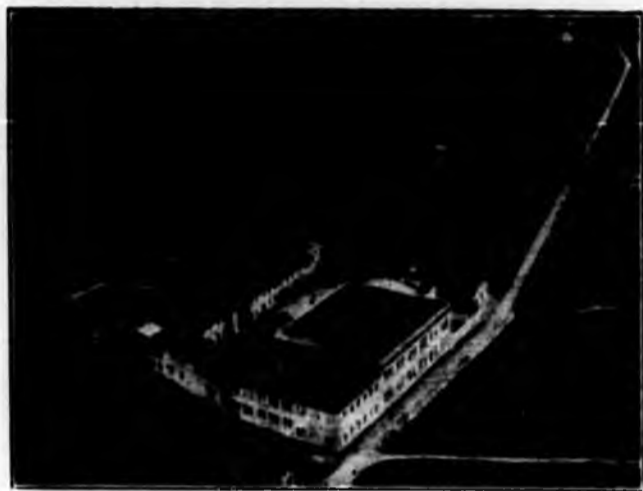


COTONIFICIO FRATELLI TURATI

Il Cotonificio che ha la sua sede in Torino - Via Amerigo Vespucci, 28 - venne fondato nell'anno 1892 dai F.lli Attilio e Cesare Turati di Busto Arsizio con l'acquisto dello stabilimento di filatura di cotone della Ditta Bianchi, stabilimento situato nel ridente paese di Abbadia Alpina in quel di Pinerolo.



Stabilimento di Abbadia Alpina

In seguito alla morte dei fondatori della ditta toccò ai figli del Cav. Attilio, Sigg. Cav. Silvio e Cav. Ambrogio la direzione del cotonificio e v'impressero tutta la loro energia cercando di portare sempre a più alti destini la già fiorente industria.

Nel 1917 venne acquistato lo stabilimento di Lusernetta per la filatura di cotone appartenente alla ditta F.lli Gruber & C. e nel 1923 a questo stabilimento venne aggiunto un opificio per l'estrazione del tannino. Cosicchè oggi la Ditta dopo un breve volger di tempo ha visto accresciuto il numero dei suoi stabilimenti che sono in piena efficienza e dispongono di forza motrice propria, -- prodotta da una stazione idroelettrica di Luserna S. Giovanni che entrò in funzione nel 1924 e da impianti Termici di riserva, -- e danno lavoro a circa 700 operai.

Gli stabilimenti, che in seguito ad incendi che li distrussero vennero ricostruiti completamente a nuovo nel 1900 quello di Abbadia e nel 1918 quello di Lusernetta, sono inoltre dotati di

20.000 fusi di filatura e 1000 fusi di ritorcitura per la produzione di filati di cotone, greggi, unici e ritorti, indiano e americano, dal titolo 2 al titolo 40.

La ristrettezza dello spazio non ci può consentire una più ampia e dettagliata descrizione dell'opera della Ditta, però non possiamo tacere quello che il Cotonificio F.lli Turati ha fatto per l'assistenza delle sue maestranze, perchè facendo questo, verremmo meno al nostro compito che non è solamente quello di illustrare con aride cifre lo sviluppo di un'azienda, ma è anche quello di valorizzare al massimo grado gli sforzi che questi nostri industriali hanno fatto per creare quel benessere necessario alla maestranza affinchè essa sappia di non essere solamente sfruttata ai fini di un illecito arricchimento, ma guidata ed apprezzata per la sua tenace operosità. In questo campo la ditta ha dotato il suo stabilimento di Lusernetta di un convitto con 100 letti per le operaie che sono assistite dalle suore Francescane, ed ha inoltre costruito ampie e comode case con appartamenti modernissimi per gli operai e ha dotato i due stabilimenti di spacci di derrate alimentari.



Stabilimento di Lusernetta

Ai Fratelli Turati, continuatori di un'opera altamente fattiva, da queste pagine giunga il voto di sempre migliori fortune.

G. G.