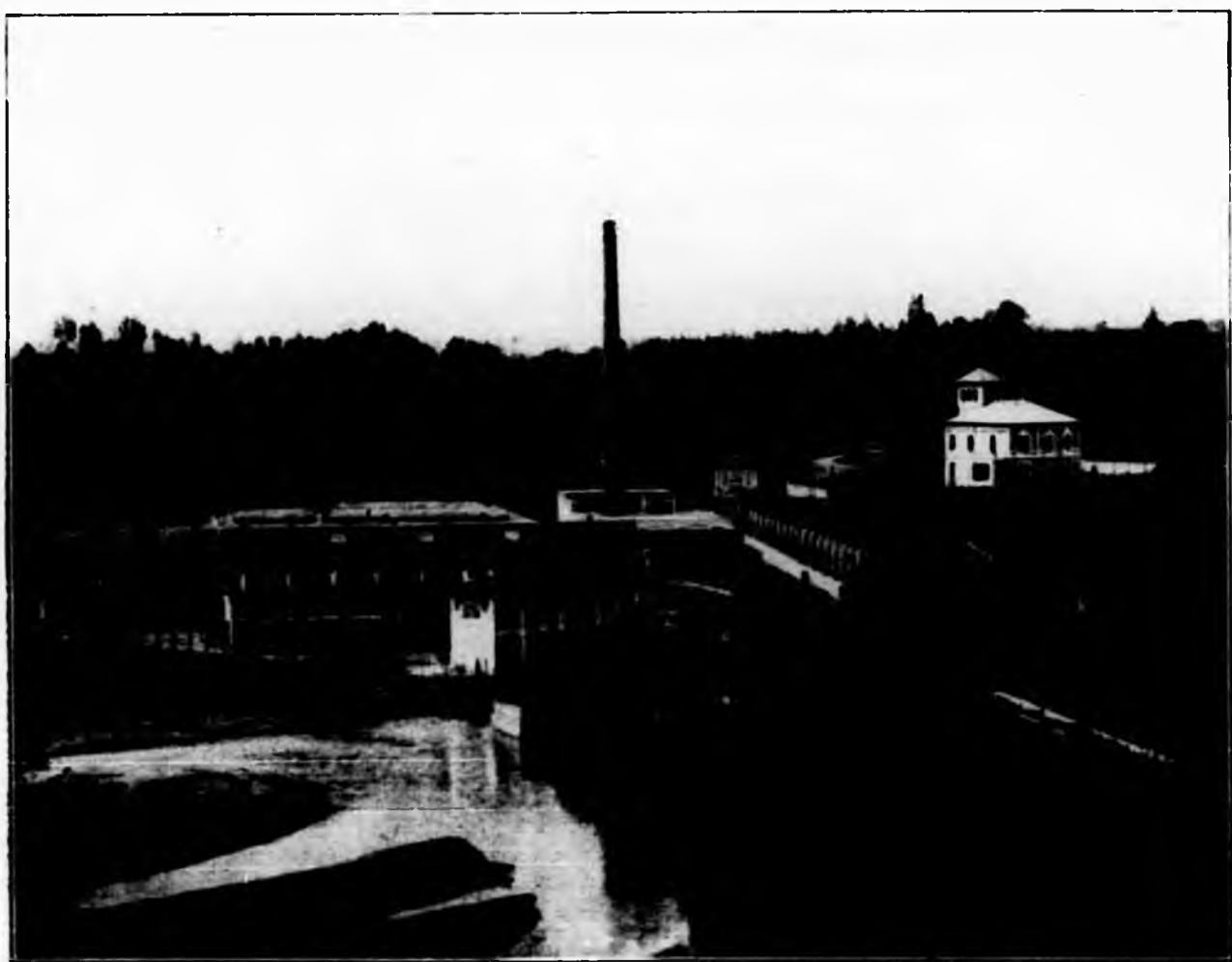


od è Amministratore o Consigliere autorevole.

"Ma, a nostro avviso, la sua gloria maggiore e più duratura rimarrà pur sempre quella che Egli si sforzò di conseguire nel campo tessile e specialmente nel campo cotoniero dove, traendo largo profitto così dai capitali propri come dalle competenze tecniche altrui, seppe, con meravigliosa forza propulsiva ed organizzativa, raggiun-

stocratica riservatezza dei suoi congiunti, suggello che noi per primi abbiamo il dovere di giustamente apprezzare".

Succeffe al comm. Augusto Abegg, come Presidente della Società, il di lui fratello grand'uff. Carlo Abegg industriale molto noto in Svizzera, il quale è degno continuatore della colossale opera, validamente coadiuvato dal figlio Werner,



Stabilimento di Pianezza.

gere risultati brillanti, quasi insuperati anche altrove nella produzione di titoli fini e di tessuti speciali atti a soddisfare nonchè il gusto raffinato della società moderna, le più severe esigenze attuali tanto dell'Aeronautica quanto dell'Automobilismo.

"Anche di quest'uomo assolutamente eccezionale, però chiunque si proponesse di scrivere la storia dovrebbe superare non poche difficoltà, perchè la parte interessante e meno esteriore di Lui e del suo carattere di grande capitano d'industria rifuggente da ogni clamore reclamistico, rimarrà forse sotto il suggello inviolabile dell'ari-

che, nonostante la giovane età, dirige con rara competenza la parte tecnica.

Direttore generale della Società è il sig. comm. dott. ragioniere Vincenzo Giudice, che per oltre 12 anni ha contribuito efficacemente coll'opera sua intelligente ed assidua, allo sviluppo ed alla prosperità di questa vasta azienda, continuando tutt'ora la sua molto apprezzata collaborazione.

Tutti gli stabilimenti del cotonificio sono in provincia di Torino.

Li abbiamo già menzionati: Torino, Pianezza, Sant'Antonino, Borgone, Bussoleno, Susa, ed occupano complessivamente circa 5000 operai.