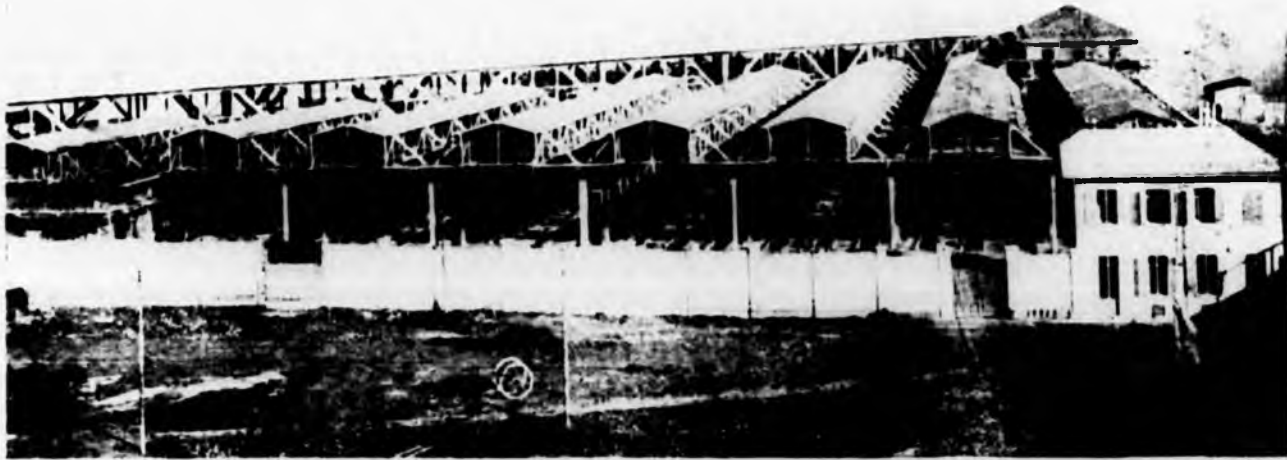


del Prof. Guidi per la scienza delle costruzioni nel nostro Politecnico, portava successivamente in tutti i punti della struttura un gruppo concentrato di otto compressori per un totale di 160

di 15 metri di luce nei quali i travi longitudinali sono sostituiti con leggeri tralicci disposti nel piano delle vetrate, e la rimessa, già ora di oltre 12.000 mq. in cui le vetture circolano su ap-



Veduta della Rimessa vetture dell'Azienda Tramviaria in Borgo S. Paolo.



Corsia Centrale della Rimessa Tramviaria.

tonnellate, con risultati ai flessimetri ottimi e regolari.

Rimessa tramviaria e Officina per l'Azienda Tramvie Municipali di Torino. A lavoro finito vi si conteranno mq. 25.000 circa di coperture in cemento armato di ogni tipo: in particolare l'Officina Binari ampio salone di oltre 3.000 mq. è coperto con sheds tripli

positi cavalletti in cemento armato, coperta con diversi tipi di capriate di portata anche di 20 m., con grandi vetrate ovunque per dare una perfetta illuminazione, e la cui corsia centrale alta 12 m. e lunga 200 è di grandiosissimo effetto.

Il progetto delle strutture in cemento armato è dell'ufficio tecnico dell'impresa ed i lavori eseguiti nel 1926-27 superarono i 7.000.000.

G. G.