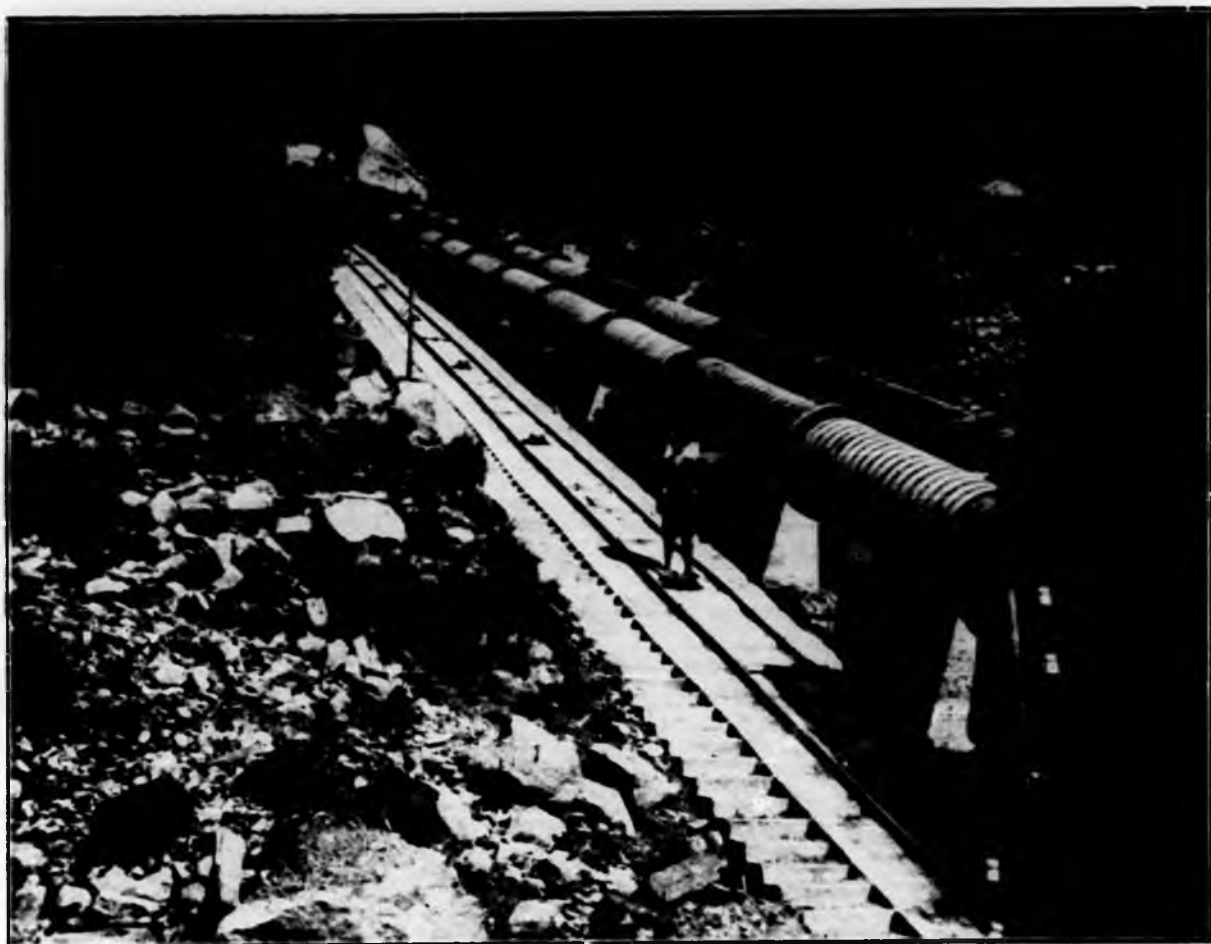
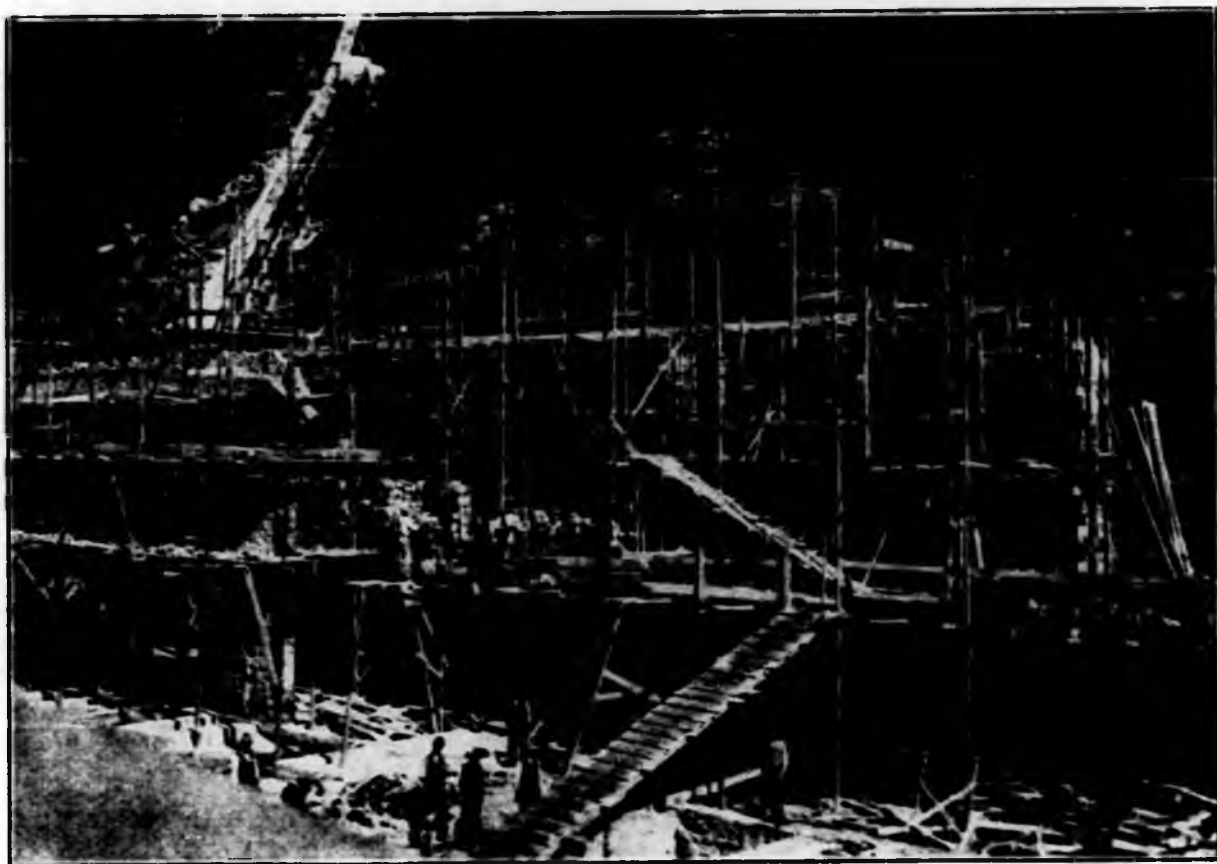


le due darsene nel R. Arsenale di Spezia, le
modifiche al bacino di carenaggio N. 5 e la co-

vari, strade, impianti per l'aero-scalo di Ponte-
dera; la costruzione della batteria all'Isola Pe-



Impianto dell'Orco - Posa della condotta forzata.



Impianto dell'Orco - Centrale macchinario e condotte forzate.

struzione di vasti locali per le artiglierie nello
stesso Arsenale, la costruzione di fabbricati

dagna grande (Brindisi), e quella della ferrovia
a scartamento ridotto fra Brindisi e Capobianco;