

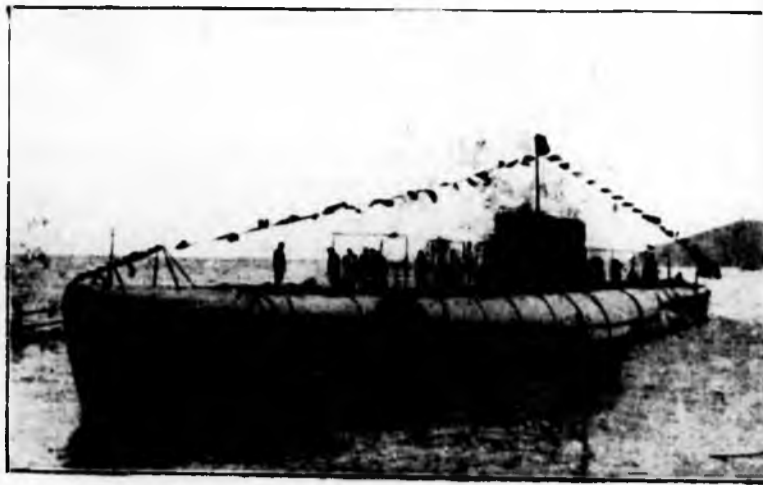


Uno dei tanti stabilimenti Fiat: le acciaierie

della produzione nella S. A. Fiat e la diminuzione continua dei costi sono conseguenza diretta della rigida applicazione dei principi base di normalizzazione in tutta la complessa attività tecnica e amministrativa dell'Azienda. Tutto procede su una via e una direttiva unica che parte dal centro per toccare i numerosi organi periferici dell'Azienda: ciò assicura la rigida applicazione delle norme fondamentali ».

Come non tutti sanno ancora, la Fiat non è tutta al Lingotto, non è tutta l'automobile. Essa è anche in altri dodici stabilimenti diversi che, con quello del Lingotto, occupano complessivamente un'area di 20 milioni di mq.

I visitatori del Lingotto — visitatori provenienti da ogni parte d'Italia e del mondo — quando escono come trasognati dal grandioso Stabilimento, storditi, dall'ardente fragore del macchinario e dall'emozionante volata sulla pista aerea, non hanno visto che uno dei



Il sommergibile brasiliano "Humayta.. con motori Fi

tanti volti della Fiat, creatura multanime e multiforme: il volto più familiare al gran pubblico, il volto più brillante e mondano, l'originario semblante splendente di una luce di gloria. In verità il « Lingotto » è una grande cosa: un'isola fragorosa di attività ove 10.000 operai producono giornalmente centinaia di automobili, dalla vettura più economica alla vettura più lussuosa: dalla « 514 » (la vettura utilitaria di fama universale) ai più recenti modelli « 521 » e « 525 », che rappresentano la conciliazione più perfetta tra le qualità sportive della macchina e le qualità mondane della vettura.

Ma, ripetiamo, il Lingotto non è che uno dei tanti Stabilimenti della Fiat. Essa si rità dalla materia prima, dalla fusione della ghisa e dell'acciaio. Ecco lo Stabilimento delle « Ferriere »: anzi due Stabilimenti, uno a Torino e l'altro ad Avigliana. Quello di Torino occupa un'area di 600.000 mq. e vi lavorano



La sala montaggio Motori d'Aviazione



La motonave "Arborea.. con motori Fiat