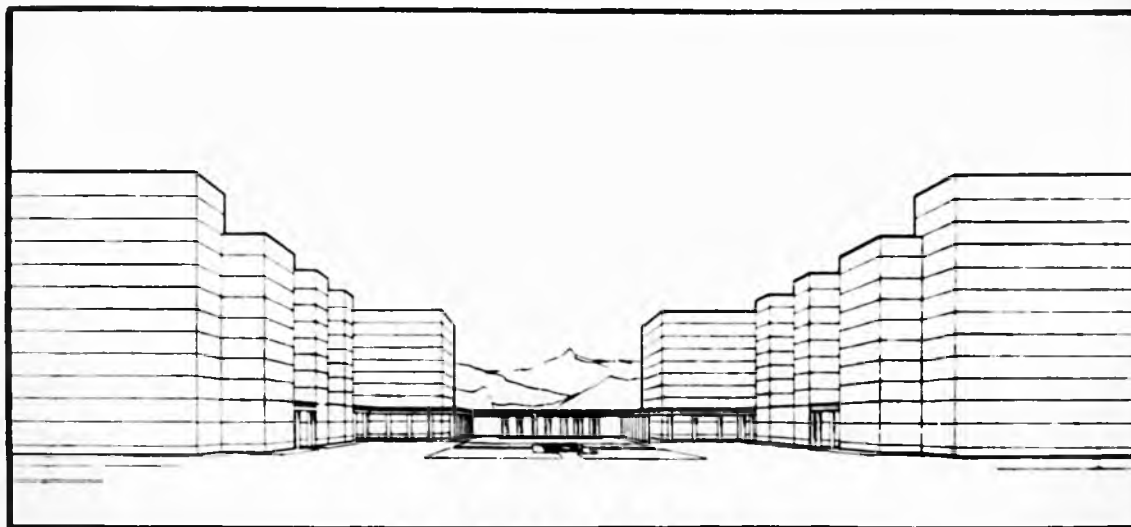


Prospettiva del nuovo piazzale all'angolo di corso Vinzaglio



Veduta del nuovo piazzale dal corso Vinzaglio

viene suddivisa complessivamente in quarantanove lotti con superfici variabili da un minimo di metri quadrati 630 ad un massimo di mq. 2130 al netto di strade e piazze, ma comprensivi dell'area destinata a giardino.

I dati principali relativi al nuovo piano di fabbricazione della zona ex Stadium sono i seguenti:

- superficie totale della zona esclusi i corsi perimetrali . mq. 93.500
- area destinata a suolo pubblico (piazzale, viali alberati e vie) » 46.150
- area lorda destinata alla fabbricazione » 47.350
- area netta da costruire » 27.700

- cubatura complessiva dei fabbricati previsti mc. 749.500
- altezza media complessiva dei fabbricati m. 27

La superficie costruita risulta pertanto il 30 % della superficie dell'intera zona. La fabbricazione consentita sulle aree da alienarsi è in media dei sei decimi delle aree stesse.

Col piano di fabbricazione proposto le nuove costruzioni verranno a costituire un moderno quartiere cittadino con caratteristiche architettoniche unitarie rispondenti alle tradizioni urbanistiche ed edilizie della nostra Città.