

per le strade di accesso ai nuovi stabilimenti F.I.A.T., per incanalare e smaltire masse imponenti di ciclisti transitanti nelle ore di cambio dei turni. Si sono adottate strade della larghezza di m. 56 con sedi separate per pedoni, tramvie, traffico veloce e traffico lento.

Il Podestà di Torino ha poi messo in rilievo la stretta connessione dei piani regolatori con la circolazione nelle grandi città, per cui i piani regolatori dovrebbero essere regionali, studiati in coordinazione con l'AA. SS., la Provincia ed i Comuni vicini, in modo da poter incanalare e disciplinare l'afflusso del traffico nei grandi centri già da lontano e non solo dalle porte della città.

L'ultimo tema internazionale riguardava la qualità della pavimentazione nei riguardi della sua resistenza allo sbruciamento e della sua facoltà di diffondere o d'assorbire luce.

I rivestimenti stradali a base di leganti organici presentano una grande scivolosità, per combattere la quale si inserisce nel legante una certa quantità di materiale litoide di piccola pezzatura che, rimanendo emergente, determina l'asperità superficiale;

i materiali che meglio corrispondono allo scopo sono i basalti, le diabasi ed i serpentini esenti da talco. L'AA. SS. ha sperimentato con successo trattamenti asfaltici a freddo, con polveri di roccia asfaltica ed olii catramici misti con successiva graniglia asciutta, oppure con miscele di polvere e graniglia oleata con gli stessi olii anzidetti. In tutte le applicazioni suddette è stato raggiunto un alto grado di ruvidezza. È quindi possibile oggi irruvidire rapidamente e saldamente anche le superfici di vecchi manti usati e lisciiati.

Interessanti esperienze di laboratorio sono state eseguite per quanto riguarda l'assorbimento, la riflessione e la diffusione della luce da parte di vari campioni di superfici stradali, sia nelle condizioni che si realizzano nell'illuminazione stradale che in quelle relative ai fari degli autoveicoli.

Convienne, nei riguardi dell'illuminazione stradale, che siano evitate possibilmente pavimentazioni molto scure già inizialmente o che possano divenire tali in conseguenza del traffico stradale. Il caso migliore è quello di superfici chiare e scabre, anche se la rugosità è molto lieve.

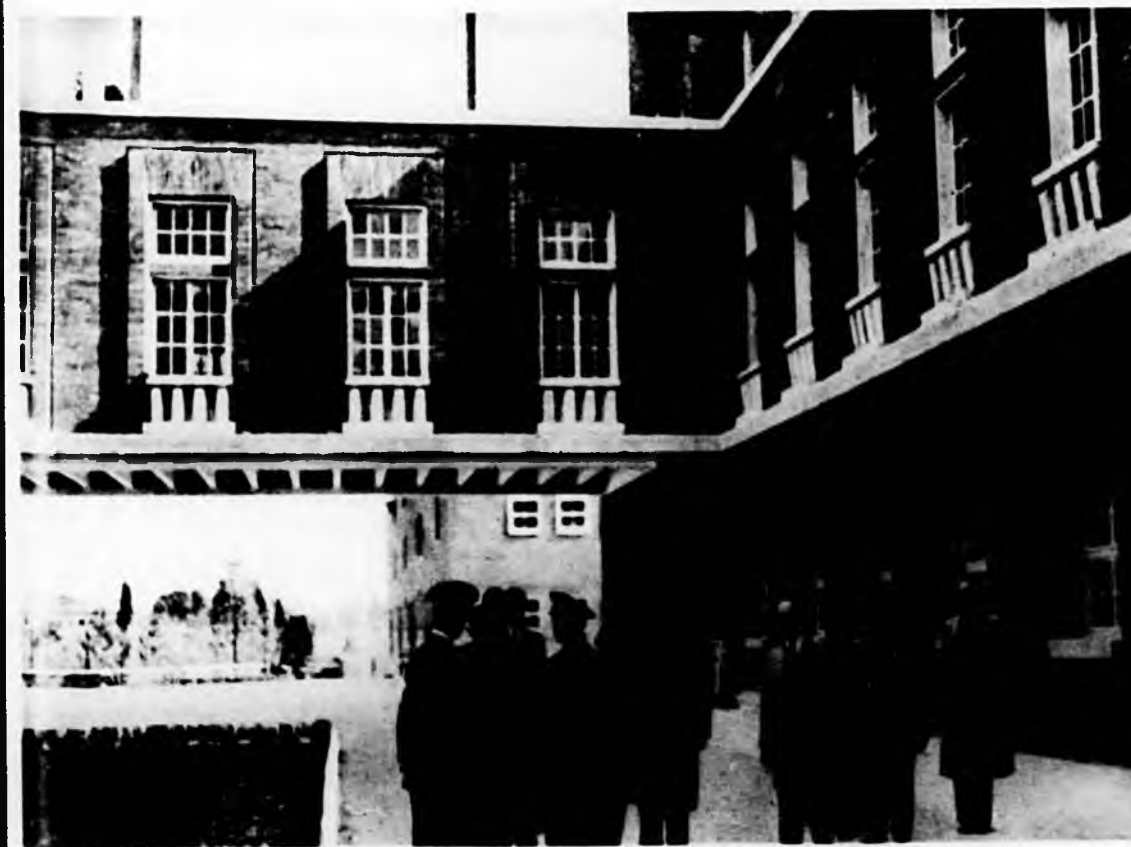
CESARE ORSI



Momenti della visita dei Tecnici torinesi alla Scuola di Applicazione d'Aeronautica alle Cascine: l'aula magna



Tra i grandi fabbricati razionalmente disposti...



... ed in uno dei luminosi cortili interni