

indipendente, munite di cupole ad intelaiatura in ferro con vetro solo per la parte perimetrale, in modo che due file di persone possono assistere agli interventi operatori con perfetta visibilità e senza alcun contatto con la parte sottostante. La fotografia che pubblichiamo riproduce una delle sale operatorie della Clinica chirurgica generale. Riproduciamo pure una sala di un reparto ospedaliero che ne rilevi le differenze di costruzione: in essa manca soltanto l'anfiteatro sovrastante che permette alle masse degli studenti di seguire tutte le fasi dell'intervento, illustrato dall'operatore per mezzo di altoparlanti.

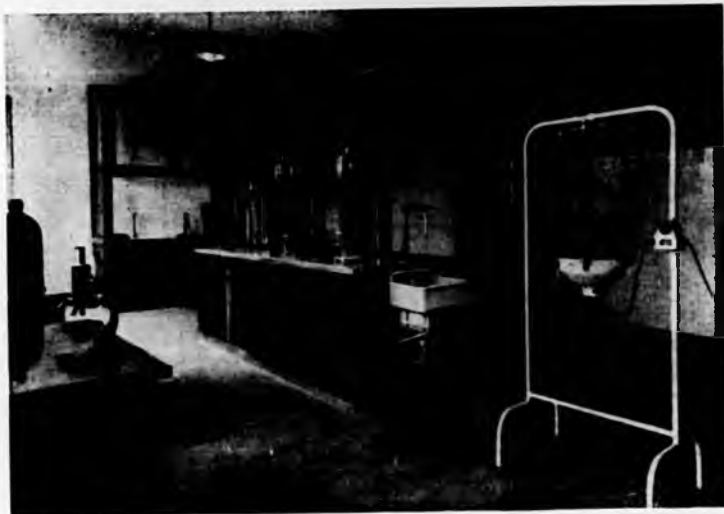
All'infuori di queste differenze costruttive i reparti operatori sono provvisti di impianti uguali e di arredamento uguali.

I reparti operatori sono costituiti da una o due sale di operazione, da una camera per l'armamentario, da una stanza di sterilizzazione, da una sala per gessature, da una o due sale di preparazione dell'ammalato, da locale per la toeletta dei medici, da locale per i lavabi per gli operatori e da altri locali accessori o per esigenze particolari.

A tutti i reparti è pertanto annesso il servizio di sterilizzazione. Considerazioni diverse hanno sconsigliato la centralizzazione di questo importante servizio. Ad ogni gruppo operatorio è collegato un impianto di sterilizzazione che comprende di massima: un autoclave, uno sterilizzatore elettrico a secco, un focolare chirurgico con uno-due sterilizzatori. Questi ultimi e l'autoclave possono funzionare con vapore generato dalla centrale oppure con riscaldamento elettrico. In quest'ultimo caso sono provvisti di singoli dispositivi automatici di segnalazione e di interruzione atti a regolare automaticamente il consumo di energia e ad evitare il pericolo e i danni del funzionamento a secco.

Il SERVIZIO RADIOLOGICO è disimpegnato in tre istituti diversi, ma da personale ospedaliero.

L'istituto centrale ospedaliero è nel padiglione d'ingresso con accesso sul cortile d'onore dell'ospedale; gli altri due sono disposti nei due fabbricati universitari d'angolo.



I laboratori centrali: la sezione di chimica ...



... sezione di anatologia ...



... sezione di batteriologia