

in legno, manovrabili dall'interno mediante arganello a mano, e di tende oscuranti manovrate a mezzo di motorini elettrici.

Alle aule sono annesse sale di servizio varie per guardaroba, soggiorno di pazienti che devono essere trasportati a scuola, deposito di materiale didattico, ecc. I pavimenti di questi ambienti sono tutti in gomma. Le aule sono corredate di quanto può essere necessario all'insegnamento ed alla dimostrazione e quindi impianti di proiezione, di altoparlanti, ecc.

L'accesso alle aule è indipendente dagli altri servizi e sempre fatto direttamente su strada, sui cortili interni dell'ospedale, o all'ingresso principale del padiglione.

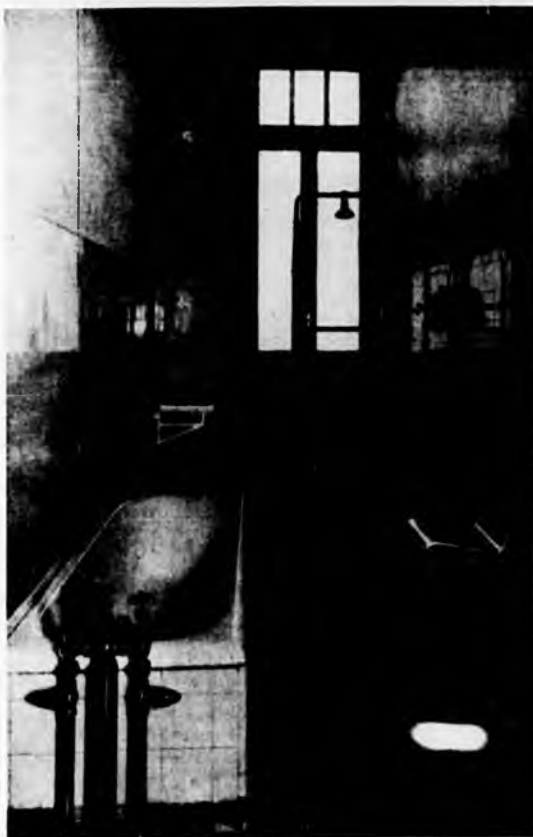
Lo «STABILIMENTO» è situato in un padiglione completamente isolato nel parco dell'ospedale.

Un gruppo di sale al centro del fabbricato sono adibite a camere di operazione, di medicazione, di ricerca, di preparazione degli animali.

Le due estremità sono occupate da due grandi sale per il deposito delle bestie.

Le sale sono illuminate da una serie di finestre alte disposte ai due lati, manovrabili facilmente che consentono una perfetta e rapida aereazione.

Lateralmente un sistema di reti divide lo spazio in tante celle separate tra di loro e munite di porte. Ogni cella ha ancora un'apertura nel muro provvista d'una finestra in ferro che permette all'animale di uscire all'aperto in piccoli recinti attorniti



Tipo di bagno annesso alle infermerie



Tipo di monta ammalati



Centrale termica: gru e ponte