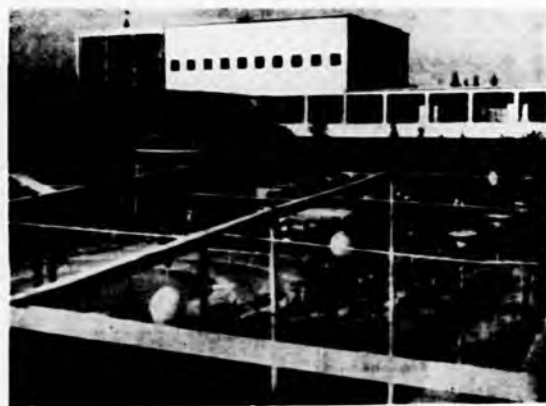




Palazzo della Moda: teatro all'aperto



Palazzo della Moda: giardino estivo

due gruppi di latrine sono sistemati uno verso la via Petrarca e l'altro verso l'interno. La sala è destinata a servire sia come sala per le feste, nel qual caso avrà il pavimento in piano e sarà disposta a tavolini, sia come sala del teatro, nel qual caso la pendenza occorrente sarà data da apposite pedane in legno ignifugato di diversa altezza opportunamente fissate al pavimento e su cui verranno fissate le poltrone, mentre le corsie di passaggio saranno a rampa senza scalini; il ridotto potrà, occorrendo, essere incorporato alla scala essendo da questa separato solo da tendaggi; in tal caso la capacità massima della sala sarà di circa 1600 spettatori seduti. Come uscita di sicurezza si hanno alla testata verso il palcoscenico due vaste aperture di m. 3,35 ciascuna che consentono lo sfollamento di 670 persone, mentre al fondo un'apertura di metri 7,40 consente lo sfollamento di 740 persone verso l'atrio e di qui all'esterno e un'apertura di m. 3,35 attraverso il bar consente un'uscita di altre 335 persone; in complesso le uscite di sicurezza sono capaci di 1745 persone. Sopra il ridotto si trova il palco reale al quale si accede da una saletta in diretta comunicazione con l'esterno a mezzo di un ascensore o con scala facente capo ad altra apertura diretta all'esterno, e al di sopra di questo, pure con scala indipendente, la cabina di proiezione che ha anche un altro sfogo sul terrazzo adiacente: tale cabina è sistemata a lato del palco reale e chiusa completamente con pareti stagne anche al livello del palco reale in modo da non causare alcun pericolo per le persone che si trovano nel predetto palco.

3) Teatro all'aperto. - Consta di una vasta platea degradante verso il proscenio limitata da un lato



Il nuovo edificio della Regia Matera