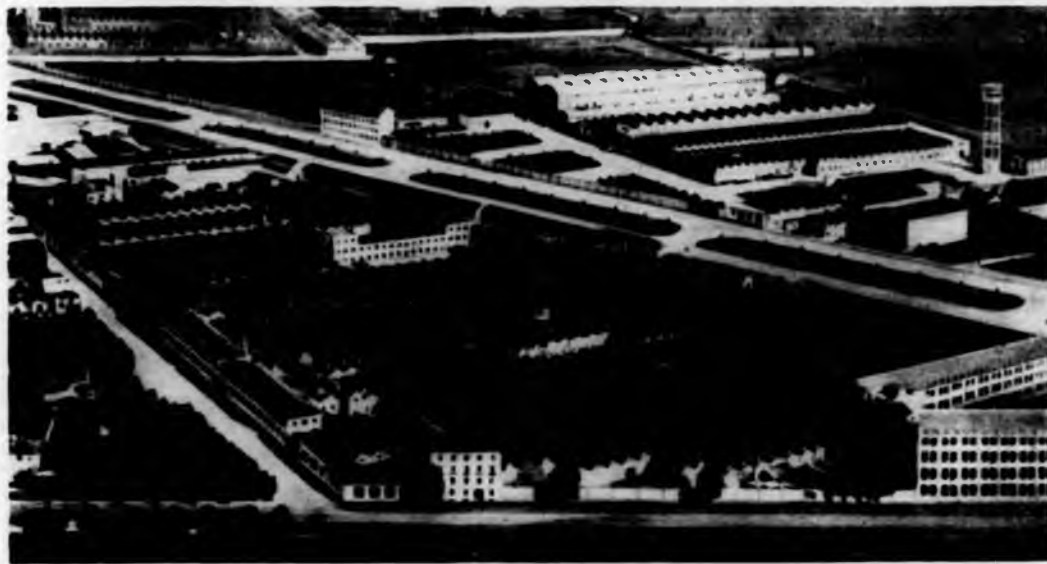


# Marelli

MACCHINE ELETTRICHE, POMPE E VENTILATORI  
DI OGNI TIPO E POTENZA PER QUALSIASI APPLICAZIONE



Stabilimenti di Sesto S. Giovanni.

**ERCOLE MARELLI & C. S.p.A. - Milano** ◆

**Filiale di TORINO:**  
Corso Matteotti, 13  
Telefoni 43.679 - 529.734

Ditta **PALMO & GIACOSA**

UFFICIO - Via Saluzzo 40 - tel. 62768  
» 682158

MAGAZZINO - Corso Spezia 2 - tel. 694060

**TORINO**

★

**Coperture impermeabili di terrazzi,  
tetti piani, tetti a volta**

**Impermeabilizzazioni in genere**

**Pavimentazioni stradali**

**Marciapiedi rialzati**

**Materiali impermeabilizzanti**

**Asfalti**

★

Nostro speciale sistema manto «ALBITEX»  
composto di lamina di alluminio, ma-  
stice di bitume plastificato con amianto,  
supporti di lana di vetro

SOC. PER AZIONI

# Eternit

**GENOVA**

**MATERIALI IN AMIANTO-CEMENTO**

**FILIALE PER IL PIEMONTE: TORINO**

UFFICI : Corso Re Umberto 7 Tel. 50.881 - 52.09.61  
MAGAZZINI: Via Miglietti 17 Tel. 41.276

**TUBI** per condotte forzate  
di acqua, aria, gas

**TUBI** per condotte irrigue,  
per fognature edi-  
lizie e stradali, per  
furno e ventilazione

★

**LASTRE PER COPERTURE**

nei tipi: ondulata, alla romana, alla  
toscana, alla francese e doppia

**LASTRE PIANE - LASTRE «FLEXILIT»**  
per soffittature e rivestimenti

**RECIPIENTI - CAMINI - CAPPE  
CANALETTI PORTACAVI**

**MATERIALI PETRALIT per usi elettrici**